



**ELTE | PPK**  
PEDAGÓGIAI ÉS PSZICHOLÓGIAI KAR

FELNŐTTKÉPZÉS-KUTATÁSI ÉS  
TUDÁSMENEDZSMENT  
INTÉZET

# **Közösségszervezés BA szakos tájékoztató**

**2024. szeptember 11.**

**Gulyás Barnabás**

# Az Intézet vezetése



Dorner Helga, habil., PhD  
*intézetigazgató*

[fti\\_igazgato@ppk.elte.hu](mailto:fti_igazgato@ppk.elte.hu)



Lakos Renáta  
*titkárságvezető*

[fti@ppk.elte.hu](mailto:fti@ppk.elte.hu)



Oszlánszki Ildikó  
*oktatásszervező*

[fti@ppk.elte.hu](mailto:fti@ppk.elte.hu)



Fábrián Fanni  
*intézeti ügyintéző*

[fti@ppk.elte.hu](mailto:fti@ppk.elte.hu)

**Az FTI oktatóit, kutatóit és az oktatás-kutatást támogató kollégáit a 4. emeleten találhatják meg. **A lila színű folyosón.****



**ELTE | PPK**  
PEDAGÓGIAI ÉS PSZICHOLÓGIAI KAR

FELNŐTTKÉPZÉS-KUTATÁSI ÉS  
TUDÁSMENEDZSMENT  
INTÉZET

# Tanulmányok támogatása



**Hegyi - Halmos Nóra PhD**  
*operatív ügyek irányításával  
megbízott oktató*

[hegyi.halmos@ppk.elte.hu](mailto:hegyi.halmos@ppk.elte.hu)



**Kovács Zsuzsa PhD**  
*humánfejlesztés szakirányfelelős*

[kovacs.zsuzsa@ppk.elte.hu](mailto:kovacs.zsuzsa@ppk.elte.hu)



**Ponyi László PhD**  
*kulturális közösség szervezés  
szakirányfelelős*

[ponyi.laszlo@ppk.elte.hu](mailto:ponyi.laszlo@ppk.elte.hu)



**Gulyás Barnabás**  
*ifjúsági közösség szervezés  
szakirányfelelős*

[gulyas.barnabas@ppk.elte.hu](mailto:gulyas.barnabas@ppk.elte.hu)



**Erdei Luca Alexa PhD**  
*Erasmus kapcsolatokért felelős  
oktató*

[erdei.luca@ppk.elte.hu](mailto:erdei.luca@ppk.elte.hu)



**Kispál - Podrácz Gyöngyi**  
*szakmai gyakorlatért felelős  
oktató*

[kispalgy@student.elte.hu](mailto:kispalgy@student.elte.hu)



**ELTE | PPK**  
PEDAGÓGIAI ÉS PSZICHOLÓGIAI KAR

FELNŐTTKÉPZÉS-KUTATÁSI ÉS  
TUDÁSMENEDZSMENT  
INTÉZET

# Első félév oktatói



**Hruska Emese PhD**

**A pszichológia alapjai  
A kommunikáció elmélete 1.**

[hruska.emese@ppk.elte.hu](mailto:hruska.emese@ppk.elte.hu)



**Muth-Fazekas Ágnes PhD**

**Az egész életen át tartó  
tanulás elmélete és  
gyakorlata 1.**

[fazekas.agnes@ppk.elte.hu](mailto:fazekas.agnes@ppk.elte.hu)



**Fábri György habil., PhD**

**Filozófia**

[fabri.gyorgy@ppk.elte.hu](mailto:fabri.gyorgy@ppk.elte.hu)



**Ponyi László PhD**

**Művelődéstudományok 1.  
A kultúráközvetítés alapjai**

[ponyi.laszlo@ppk.elte.hu](mailto:ponyi.laszlo@ppk.elte.hu)



**ELTE | PPK**  
PEDAGÓGIAI ÉS PSZICHOLÓGIAI KAR

FELNŐTTKÉPZÉS-KUTATÁSI ÉS  
TUDÁSMENEDZSMENT  
INTÉZET

# Első félév oktatói



**D. Babos Zsuzsanna PhD**

**Közöségfejlesztés alapjai 1.  
Közöségfejlesztés alapjai 2..**

**[babos.zsuzsanna@ppk.elte.hu](mailto:babos.zsuzsanna@ppk.elte.hu)**



**Gulyás Barnabás**

**Közöségfejlesztés alapjai 1.  
Közöségfejlesztés alapjai 2..**

**[gulyas.barnabas@ppk.elte.hu](mailto:gulyas.barnabas@ppk.elte.hu)**



**Maszlag Fanni PhD**

**Közöségfejlesztés alapjai 2.**

**[maszlag.fanni@ppk.elte.hu](mailto:maszlag.fanni@ppk.elte.hu)**



**ELTE | PPK**  
PEDAGÓGIAI ÉS PSZICHOLÓGIAI KAR

FELNÖTTKÉPZÉS-KUTATÁSI ÉS  
TUDÁSMENEDZSMENT  
INTÉZET

# Közösségszervezés alapképzés - tanulmányi ügyintéző



**Molnár Szilvia Krisztina**

*tanulmányi ügyintéző*

[molnar.szilvia.krisztina@ppk.elte.hu](mailto:molnar.szilvia.krisztina@ppk.elte.hu)

**Tanulmányi hivatal KAZY 1. emelet 115. szoba**



**ELTE | PPK**  
PEDAGÓGIAI ÉS PSZICHOLÓGIAI KAR

FELNŐTTKÉPZÉS-KUTATÁSI ÉS  
TUDÁSMENEDZSMENT  
INTÉZET

# Információs felületek

**Kari honlap intézeti aloldal: [Információs felületek](#)**

- Munkatársaink menüpont – oktatók elérhetősége, fogadóórák időpontjai
- Oktatás menüpont – szakos információk, hasznos információk (videó és táblázat)
- Oktatás menüpont --» Alapképzés --» Közösségszervezés BA

**[FTI Facebook oldal](https://www.facebook.com/elteppkfti)** <https://www.facebook.com/elteppkfti>

## Neptun

- kurzusmail: oktatóktól + automatikusan órarendi változások
- rendszerüzenet – tanulmányi ügyek
- MeetStreet – kurzustematikák
- Segédlet: [neptun.elte.hu/](https://neptun.elte.hu/) Súgó menüpont (Neptun hallgatói webes dokumentáció)

**[canvas.elte.hu](https://canvas.elte.hu)** – e-learning keretrendszer, belépés: Neptun kóddal

**Teams, Zoom – szinkron online óratartás, konzultáció**

**[\(Teams telepítéshez, belépéshez segédlet\)](#)**



**ELTE | PPK**  
PEDAGÓGIAI ÉS PSZICHOLÓGIAI KAR

FELNŐTTKÉPZÉS-KUTATÁSI ÉS  
TUDÁSMENEDZSMENT  
INTÉZET

# Tanév rendje

- **Szorgalmi időszak:** 2024. szeptember 9- december 14.
- **Vizsgaidőszak:** 2024. december 16- 2025. február 1.
- **Őszi szünet:** 2024. október 28 - november 2.

<https://qter.elte.hu/> (Dokumentumok/Tanügy időrend)

<https://ppk.elte.hu/> (Tanulmányi ügyek/A tanév rendje)



ELTE | PPK  
PEDAGÓGIAI ÉS PSZICHOLÓGIAI KAR

FELNŐTTKÉPZÉS-KUTATÁSI ÉS  
TUDÁSMENEDZSMENT  
INTÉZET



# Tanulmányi bizottság

## A TANULMÁNYI BIZOTTSÁG 2024/2025-ÖS TANÉV ŐSZI FÉLÉVI ÜLÉSEINEK IDŐPONTJAI:

### 1.ülés (szeptember)

kérelmek leadási határideje: 2024.09.09.

**ülés ideje: 2024.09.16.**

### 2.ülés (október)

kérelmek leadási határideje: 2024.10.07

**ülés ideje: 2024.10.14.**

### 3.ülés (november)

kérelmek leadási határideje: 2024.11.04.

**ülés ideje: 2024.11.11.**

### 4.ülés (december)

kérelmek leadási határideje: 2024.12.02.

**ülés ideje: 2024.12.09.**

### 5.ülés (január)

kérelmek leadási határideje: 2025.01.06.

**ülés ideje: 2025.01.13.**



**ELTE | PPK**  
PEDAGÓGIAI ÉS PSZICHOLÓGIAI KAR

FELNŐTTKÉPZÉS-KUTATÁSI ÉS  
TUDÁSMENEDZSMENT  
INTÉZET



**SZAKIRÁNYOK**



# Humánfejlesztés | Ifjúsági közösségszervezés | Kulturális közösségszervezés

- **Választás a 3. félév végén, decembertől**
  - Levelező és nappali tagozaton is mindhárom szakirányra van lehetőség jelentkezni.
  - A jelentkezéshez kapcsolódó teendőkről az Intézet időben tájékoztatja a hallgatókat.
  - Meghatározott minimum-maximum létszámok a szakirányokon.
- **Végzettség minden esetben közösségszervező**
  - Elhelyezkedési lehetőség ennél fogva állami/for-profit/civil/egyházi szektorokon belül különböző intézményeknél, szervezeteknél lehetséges.



# Szakmai gyakorlatok

A képzés során két szakmai gyakorlati kurzust kell teljesíteni.

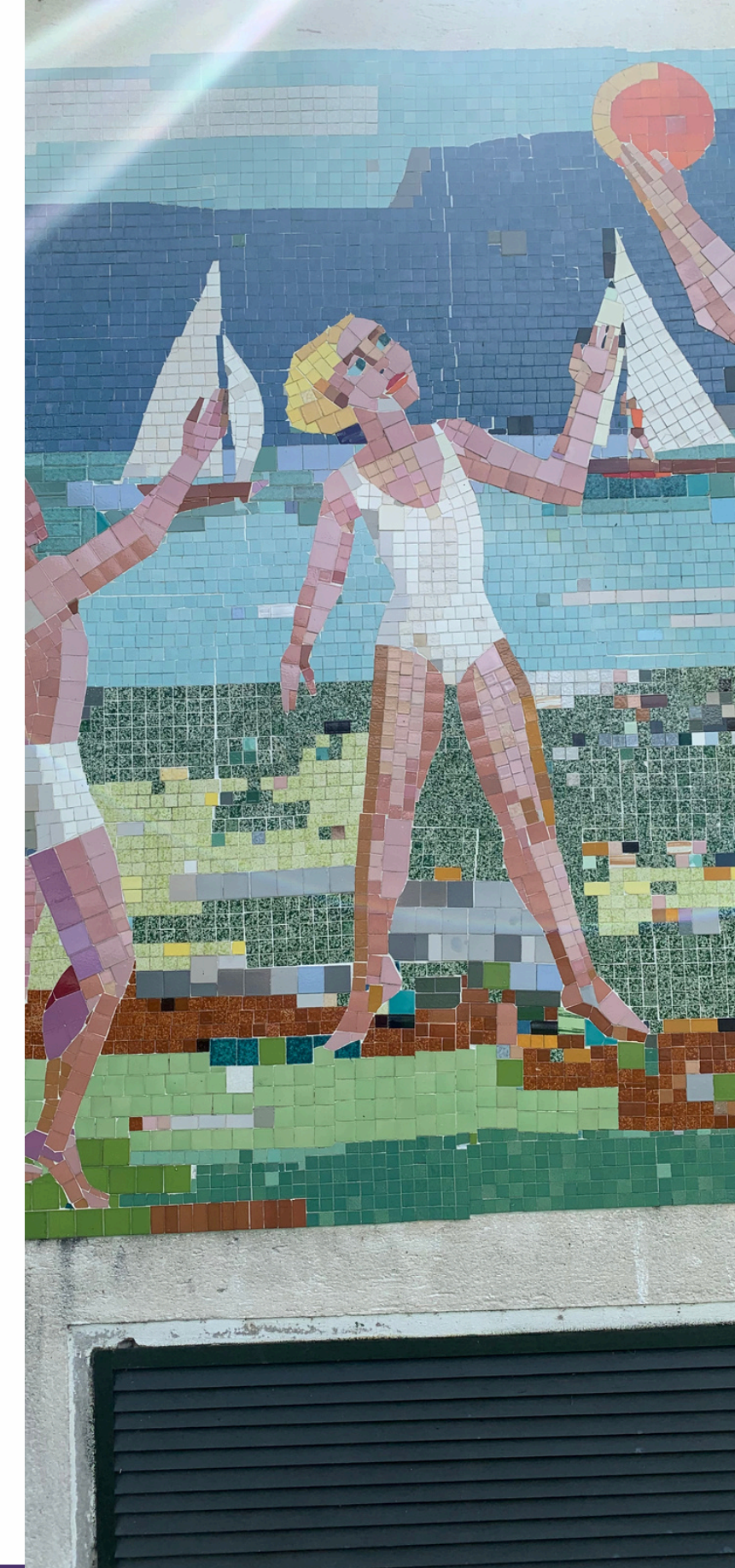
## Általános szakmai gyakorlat

- 80 óra
- ajánlott a 2-4. félév között
- közösségszervezés szakmai tevékenységhez kapcsolódó területen

## Szakirányú szakmai gyakorlat

- 160 óra
- ajánlott a 4. félév utáni nyári szünetben, ill. az 5. félévbenn
- választott szakiránynak megfelelő szakmai tevékenységet biztosító gyakorlati helyen
- A szakmai gyakorlat szabályozott körülmények között, az adott félév szorgalmi időszakán belül is bármikor elvégezhető a hallgató és a gyakorlóhely egyéni megállapodása szerint, de a kar a nyári szünetben végzett, egybefüggő szakmai gyakorlatot is támogatja.
- A szakmai gyakorlatot biztosító fogadóhelyek listája folyamatosan bővül.
- Előzetes munka- vagy szakmai tapasztalat elfogadható szakmai gyakorlatként. Kreditelismertetési eljárás (Tanulmányi Hivatal)

Gyakorlat ügyintézésvel kapcsolatos e-mail cím: [kozszerv\\_szakgyak@ppk.elte.hu](mailto:kozszerv_szakgyak@ppk.elte.hu)



ELTE | PPK  
PEDAGÓGIAI ÉS PSZICHOLÓGIAI KAR

FELNŐTTKÉPZÉS-KUTATÁSI ÉS  
TUDÁSMENEDZSMENT  
INTÉZET

# 2024. őszi félév SZV kurzusok

**A képzés során szabadon választható kurzusokat kell teljesíteni, összesen 10 kredit értékben.**

## **PPK-FTI:25 Fenntarthatóságra nevelés a közösségszervezésben - szeminárium**

Keddenként 12:00-13:30 között a KAZY-ban  
3 kredit

## **PPK-FTI:26 Lélek és közösség- a közösségi aktivitások mentális háttere - szeminárium**

Keddenként 14:00-15:30 között az IZU-ban



**ELTE | PPK**  
PEDAGÓGIAI ÉS PSZICHOLÓGIAI KAR

FELNŐTTKÉPZÉS-KUTATÁSI ÉS  
TUDÁSMENEDZSMENT  
INTÉZET

# 10 érdekes tény az FTI-ről

- Tudományos Diákkör (így TDK/OTDK is) működik.
- Gyakorlatias, sokszor projektalapú tanulási lehetőség biztosított.
- Folyamatosan bővülő Erasmus+ lehetőségek.
- Idegennyelvű szabadon választható kurzusaink is vannak.
- Hallgatóközpontú intézet vagyunk.
- Sokrétű, interdiszciplináris kutatási portfólió.
- Közösségservezők szakmai identitása a fókuszban (pl. OKT)
- Nemformális tanulási módszerek integráltak jelennek meg a képzésben.
- Tereptapasztalattal rendelkező oktatókat vonunk be a képzésbe.
- Továbbtanulási lehetőségeket biztosítunk MA és PhD szinten.



# Köszönjük a figyelmüket!

[fti@ppk.elte.hu](mailto:fti@ppk.elte.hu)



**ELTE | PPK**  
PEDAGÓGIAI ÉS PSZICHOLÓGIAI KAR

FELNŐTTKÉPZÉS-KUTATÁSI ÉS  
TUDÁSMENEDZSMENT  
INTÉZET

# Programterv - orientációs tréning



09.00-10.00	Szakos tájékoztató előadás
10.00-10.30	Szünet
10.30-12.30	Ismerkedési gyakorlatok
12.30-13.15	Ebédszünet Fsz.4.
13.15-14.45	Csapatépítő gyakorlatok
14.45-15.00	Szünet
15.00-16.30	Hallgatói érdekérvényesítés és tanulmányok tervezése
16.30-	Kötetlen ismerkedés külső helyszínen

