



**ELTE | PPK**  
PEDAGÓGIAI ÉS PSZICHOLÓGIAI KAR

FELNŐTTKÉPZÉS-KUTATÁSI ÉS  
TUDÁSMENEDZSMENT  
INTÉZET

# Közösségszervezés alapképzés szakos tájékoztató

2023. szeptember 8.

Hegyi-Halmos Nóra, Lakos Renáta, Gulyás Barnabás

# Az Intézet vezetése



Dorner Helga, habil., PhD  
*intézetigazgató*

[fti\\_igazgato@ppk.elte.hu](mailto:fti_igazgato@ppk.elte.hu)



Lakos Renáta  
*titkárságvezető*

[fti@ppk.elte.hu](mailto:fti@ppk.elte.hu)



Oszlánszki Ildikó  
*oktatásszervező*

[fti@ppk.elte.hu](mailto:fti@ppk.elte.hu)



Csőngéné Somlai Andrea  
*szakmai gyakorlat ügyintéző*

[internship\\_hr@ppk.elte.hu](mailto:internship_hr@ppk.elte.hu)

**Az FTI oktatóit, kutatóit és az oktatás-kutatást támogató kollégáit a 4. emeleten találhatják meg. **A lila színű folyosón.****



**ELTE | PPK**  
PEDAGÓGIAI ÉS PSZICHOLÓGIAI KAR

FELNŐTTKÉPZÉS-KUTATÁSI ÉS  
TUDÁSMENEDZSMENT  
INTÉZET

# Tanulmányok támogatása



**Hegyi - Halmos Nóra PhD**  
*operatív ügyek irányításával  
megbízott oktató*

[hegyi.halmos@ppk.elte.hu](mailto:hegyi.halmos@ppk.elte.hu)



**Kovács Zsuzsa PhD**  
*humánfejlesztés szakirányfelelős*

[kovacs.zsuzsa@ppk.elte.hu](mailto:kovacs.zsuzsa@ppk.elte.hu)



**Ponyi László PhD**  
*kulturális közösségszervezés  
szakirányfelelős*

[ponyi.laszlo@ppk.elte.hu](mailto:ponyi.laszlo@ppk.elte.hu)



**Gulyás Barnabás**  
*ifjúsági közösségszervezés  
szakirányfelelős*

[gulyas.barnabas@ppk.elte.hu](mailto:gulyas.barnabas@ppk.elte.hu)



**Erdei Luca Alexa PhD**

**Erasmus kapcsolatokért  
felelős oktató**

[erdei.luca@ppk.elte.hu](mailto:erdei.luca@ppk.elte.hu)



**Kispál - Podrácz Gyöngyi**  
*szakmai gyakorlatért felelős  
oktató*

[kispalgy@student.elte.hu](mailto:kispalgy@student.elte.hu)



**ELTE | PPK**  
PEDAGÓGIAI ÉS PSZICHOLÓGIAI KAR

FELNŐTTKÉPZÉS-KUTATÁSI ÉS  
TUDÁSMENEDZSMENT  
INTÉZET

# Első félév oktatói



**Hruska Emese PhD**

**A pszichológia alapjai  
A kommunikáció elmélete 1.**

[hruska.emese@ppk.elte.hu](mailto:hruska.emese@ppk.elte.hu)



**Fábri György habil., PhD**

**Filozófia**

[fabri.gyorgy@ppk.elte.hu](mailto:fabri.gyorgy@ppk.elte.hu)



**Muth-Fazekas Ágnes PhD**

**Az egész életen át tartó  
tanulás elmélete és  
gyakorlata 1.**

[fazekas.agnes@ppk.elte.hu](mailto:fazekas.agnes@ppk.elte.hu)



**Gulyás Barnabás**

**Közösségfejlesztés alapjai 1.  
Közösségfejlesztés alapjai 2.**

[gulyas.barnabas@ppk.elte.hu](mailto:gulyas.barnabas@ppk.elte.hu)



**Ponyi László PhD**

**Művelődéstudományok 1.  
A kultúrákövetítés alapjai**

[ponyi.laszlo@ppk.elte.hu](mailto:ponyi.laszlo@ppk.elte.hu)



**ELTE | PPK**  
PEDAGÓGIAI ÉS PSZICHOLÓGIAI KAR

FELNŐTTKÉPZÉS-KUTATÁSI ÉS  
TUDÁSMENEDZSMENT  
INTÉZET

# Közösségszervezés alapképzés - tanulmányi ügyintéző



Molnár Szilvia Krisztina

*tanulmányi ügyintéző*

[molnar.szilvia.krisztina@ppk.elte.hu](mailto:molnar.szilvia.krisztina@ppk.elte.hu)

**Tanulmányi hivatal KAZY 1. emelet 115. szoba**



**ELTE | PPK**  
PEDAGÓGIAI ÉS PSZICHOLÓGIAI KAR

FELNŐTTKÉPZÉS-KUTATÁSI ÉS  
TUDÁSMENEDZSMENT  
INTÉZET

# Információs felületek

**Kari honlap intézeti aloldal: [Információs felületek](#)**

- Munkatársaink menüpont – oktatók elérhetősége, fogadóórák időpontjai
- Oktatás menüpont – szakos információk, hasznos információk (videó és táblázat)
- Oktatás menüpont --» Alapképzés --» Közösségszervezés BA

**[FTI Facebook oldal](#)** <https://www.facebook.com/elteppkfti>

## Neptun

- kurzusmail: oktatóktól + automatikusan órarendi változások
- rendszerüzenet – tanulmányi ügyek
- MeetStreet – kurzustematikák
- Segédlet: [neptun.elte.hu/](https://neptun.elte.hu/) Súgó menüpont (Neptun hallgatói webes dokumentáció)

**[canvas.elte.hu](https://canvas.elte.hu)** – e-learning keretrendszer, belépés: Neptun kóddal

**Teams, Zoom – szinkron online óratartás, konzultáció**

**(Teams telepítéshez, belépéshez segédlet)**



**ELTE | PPK**  
PEDAGÓGIAI ÉS PSZICHOLÓGIAI KAR

FELNŐTTKÉPZÉS-KUTATÁSI ÉS  
TUDÁSMENEDZSMENT  
INTÉZET

# Tanév rendje

- **Szorgalmi időszak:** 2023. szeptember 11- december 16.
- **Vizsgaidőszak:** 2023. december 18 - 2024. február 3.
- **Őszi szünet:** 2023. október 30 - november 3.

<https://qter.elte.hu/> (Dokumentumok/Tanügy időrend)

<https://ppk.elte.hu/> (Tanulmányi ügyek/A tanév rendje)



ELTE | PPK  
PEDAGÓGIAI ÉS PSZICHOLÓGIAI KAR

FELNŐTTKÉPZÉS-KUTATÁSI ÉS  
TUDÁSMENEDZSMENT  
INTÉZET

# Tanulmányi bizottság

## A TANULMÁNYI BIZOTTSÁG 2023/2024-ES TANÉV ŐSZI FÉLÉVI ÜLÉSEINEK IDŐPONTJAI:

### 1.ülés (szeptember)

kérelmek leadási határideje: 2023.09.04.

ülés ideje: **2023.09.11.**

### 2.ülés (október)

kérelmek leadási határideje: 2023.10.02.

ülés ideje: **2023.10.09.**

### 3.ülés (november)

kérelmek leadási határideje: 2023.11.06.

ülés ideje: **2023.11.13.**

### 4.ülés (december)

kérelmek leadási határideje: 2023.12.04.

ülés ideje: **2023.12.11.**

### 5.ülés (január)

kérelmek leadási határideje: 2024.01.08.

ülés ideje: **2024.01.15.**



**ELTE | PPK**  
PEDAGÓGIAI ÉS PSZICHOLÓGIAI KAR

FELNŐTTKÉPZÉS-KUTATÁSI ÉS  
TUDÁSMENEDZSMENT  
INTÉZET





# **SZAKIRÁNYOK**



# Humánfejlesztés | Ifjúsági közösségszervezés | Kulturális közösségszervezés

- **Választás a 3. félév végén, decembertől**
  - Levelező és nappali tagozaton is mindhárom szakirányra van lehetőség jelentkezni
  - A jelentkezés módja egy sorrendiségi lista felállítása a szakirányok között, és annak szöveges indoklása 1000 karakterben.
  - Meghatározott minimum-maximum létszámok a szakirányokon.
- **Végzettség minden esetben közösségszervező**
  - Elhelyezkedési lehetőség ennél fogva állami/for-profit/civil/egyházi szektorokon belül különböző intézményeknél, szervezeteknél lehetséges.



# Szakmai gyakorlatok

A képzés során két szakmai gyakorlati kurzust kell teljesíteni.

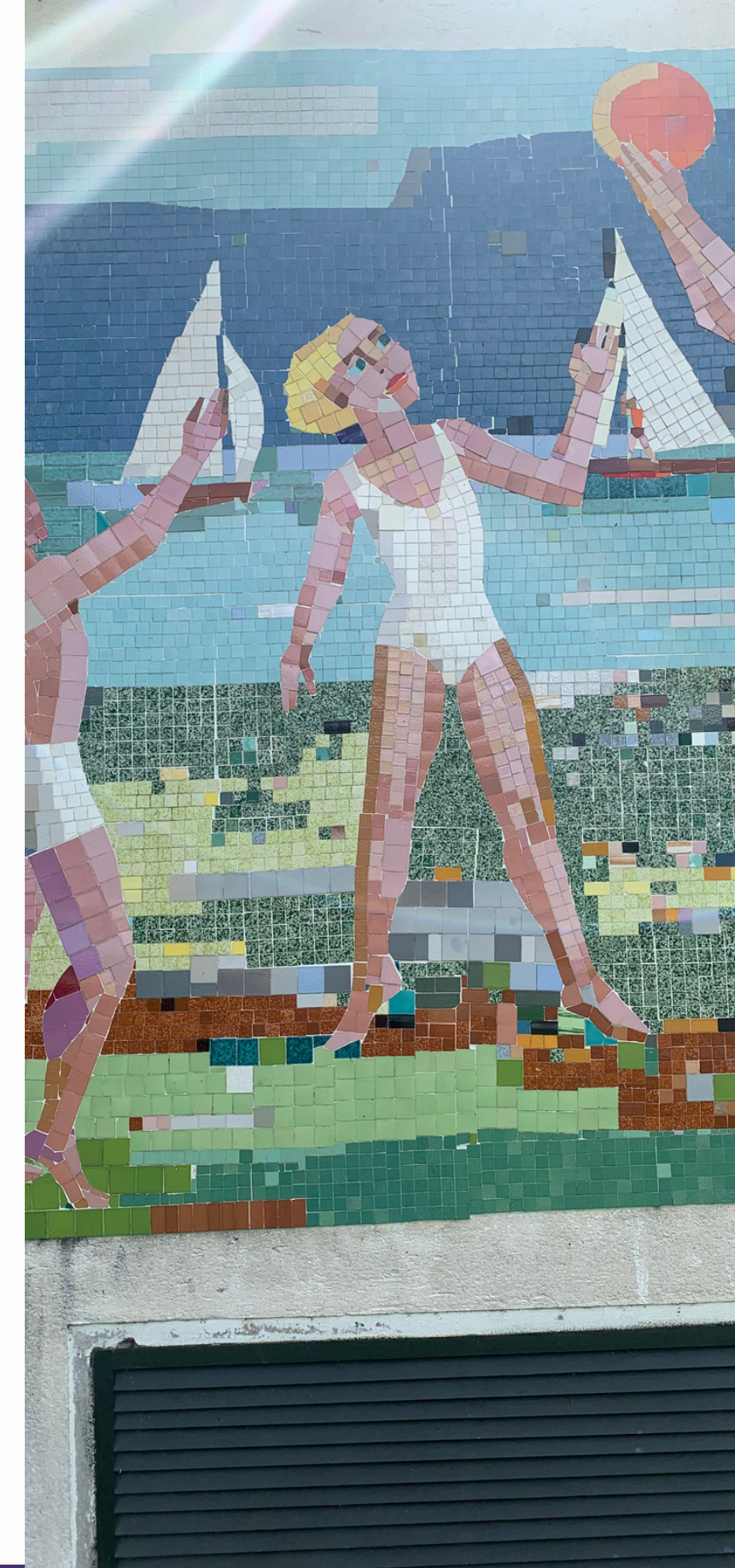
## Általános szakmai gyakorlat

- 80 óra
- ajánlott a 2-4. félév között
- közösség-szervezés szakmai tevékenységhez kapcsolódó területen

## Szakirányú szakmai gyakorlat

- 160 óra
- ajánlott a 4. félév utáni nyári szünetben, ill. az 5. félévbenn
- választott szakiránynak megfelelő szakmai tevékenységet biztosító gyakorlati helyen
- A szakmai gyakorlat szabályozott körülmények között, az adott félév szorgalmi időszakán belül is bármikor elvégezhető a hallgató és a gyakorlóhely egyéni megállapodása szerint, de a kar a nyári szünetben végzett, egybefüggő szakmai gyakorlatot is támogatja.
- A szakmai gyakorlatot biztosító fogadóhelyek listája folyamatosan bővül.
- Előzetes munka- vagy szakmai tapasztalat elfogadható szakmai gyakorlatként. Kreditelismertetési eljárás (Tanulmányi Hivatal)

Gyakorlat ügyintézésvel kapcsolatos e-mail cím: [hr\\_internship@ppk.elte.hu](mailto:hr_internship@ppk.elte.hu)



ELTE | PPK  
PEDAGÓGIAI ÉS PSZICHOLÓGIAI KAR

FELNŐTTKÉPZÉS-KUTATÁSI ÉS  
TUDÁSMENEDZSMENT  
INTÉZET

# 10 jellegzetes tényező az FTI-ről

- Tudományos Diákkör (így TDK/OTDK is) működik.
- Gyakorlatias, sokszor projektalapú tanulási lehetőség biztosított.
- Folyamatosan bővülő Erasmus+ lehetőségek.
- Idegennyelvű szabadon választható kurzusaink is vannak.
- Hallgatóközpontú intézet vagyunk.
- Sokrétű, interdiszciplináris kutatási portfólió.
- Közösségservezők szakmai identitása a fókuszban (pl. OKT)
- Nemformális tanulási módszerek integráltak jelennek meg a képzésben.
- Tereptapasztalattal rendelkező oktatókat vonunk be a képzésbe.
- Továbbtanulási lehetőségeket biztosítunk MA és PhD szinten.



# Köszönjük a figyelmüket!

[fti@ppk.elte.hu](mailto:fti@ppk.elte.hu)



**ELTE | PPK**  
PEDAGÓGIAI ÉS PSZICHOLÓGIAI KAR

FELNŐTTKÉPZÉS-KUTATÁSI ÉS  
TUDÁSMENEDZSMENT  
INTÉZET

# Programterv - orientációs tréning



09.00-10.00	Szakos tájékoztató előadás
10.00-10.30	Szünet
10.30-12.30	Ismerkedési gyakorlatok
12.30-13.15	Ebédszünet Fsz.4.
13.15-14.45	Csapatépítő gyakorlatok
14.45-15.00	Szünet
15.00-16.30	Hallgatói érdekvégyesítés és tanulmányok tervezése
16.30-	Kötetlen ismerkedés külső helyszínen

